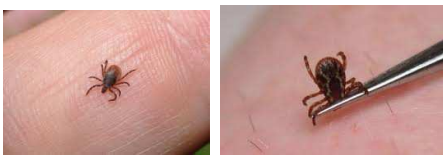


ALGUNS CUIDADOS PARA SE PREVENIR A DOENÇA

Evite o contato com carrapatos. Se por acaso, estiver numa área em que eles possam existir, tome as seguintes precauções:

- ✓ Examine seu corpo cuidadosamente a cada três horas pelo menos, porque o **CARRAPATO-ESTRELA** transmite a bactéria responsável pela febre maculosa só depois de pelo **menos 4 horas grudado na pele**;
- ✓ Use roupas claras porque facilitam enxergar melhor os carrapatos;
- ✓ Use roupas claras porque facilitam enxergar melhor os carrapatos;
- ✓ Coloque a barra das calças dentro das meias calce botas de cano mais alto nas áreas que possam estar infestadas por carrapatos;
- ✓ No caso de se identificar um carrapato na pele é recomendado ir ao pronto-socorro ou a um posto de saúde para retirá-la de forma adequada e evitar o surgimento de febre maculosa, por exemplo.
- ✓ Não se esqueça de que os sintomas iniciais da Febre Maculosa são semelhantes aos de outras infecções e requerem assistência médica imediata. Esteja atento ao aparecimento dos sintomas comuns a vários tipos de infecções e procure um médico para diagnóstico diferencial.



SEJA UM FISCAL DOS SERVIÇOS QUE O ATENDEM!

Departamento de Vigilância Sanitária Municipal de Assis-SP

Endereço: Rua Candido Mota nº48 – Vila Central

Assis-SP

Telefone: (18) 3302-5557

Email: visa@assis.saude.sp.gov.br



Secretaria Municipal da Saúde

Prefeitura de Assis

VIGILÂNCIA SANITÁRIA

PRINCIPAIS DOENÇAS CAUSADAS POR ANIMAIS



LEPTOSPIROSE E FEBRE MACULOSA



ASSIS-SP



LEPTOSPIROSE

A leptospirose é uma doença causada por uma bactéria presente na urina do **Rato** que, normalmente, se espalha pela água suja de enchentes e esgotos.

O homem pega leptospirose, principalmente através da pele (com ou sem ferimentos), quando em contato com água ou solo contaminado pela urina dos animais portadores.

SINTOMAS: - Febre, dor de cabeça e no tórax, Dores musculares (mialgias) especialmente na panturrilha, Fraqueza, pele Amarelada, entre outros.

ALGUNS CUIDADOS PARA SE PREVENIR DA DOENÇA

* Observe as medidas básicas de higiene. Embale bem o lixo, ferva a água ou coloque algumas gotas de hipoclorito de sódio ou de água sanitária antes de beber ou cozinhar;

- ✓ Colocar o lixo pouco antes da coleta realizada pelo Serviço de Limpeza Urbana.
- ✓ Lave bem os alimentos, especialmente frutas, verduras que serão consumidas cruas;
- ✓ Lave sempre as embalagens de bebidas, e alimentos enlatados.
- ✓ Vacine seu animal e mantenha rigorosamente limpas as vasilhas em que são servidos alimentos e água;
- ✓ Não deixe as caixas d'água destampadas;
- ✓ Use luvas e botas de borracha se trabalhar em ambientes que possam ser reservatórios da Leptospira;
- ✓ Não se automedique se suspeitar de infecção pela bactéria da leptospirose.



ATENÇÃO: Se, apesar dessas orientações, você apresentar febre, dor de cabeça e dores no corpo até 40 dias depois de ter entrado em contato com as águas da enchente ou do esgoto, procure imediatamente o Centro de Saúde mais próximo. Não se esqueça de contar ao médico o seu contato com água ou lama de enchente. Diretoria de Vigilância Epidemiológica

MEDIDAS PRÁTICAS PARA EVITAR A PRESENÇA DE ROEDORES

- ✓ Manter os alimentos guardados em recipientes bem fechados e à prova de roedores (potes de vidro, latas de alumínio), em locais elevados do solo
- ✓ Manter a cozinha limpa, sem restos de alimentos para evitar a presença de roedores.
- ✓ Retirar as sobras de alimento ou ração de animais domésticos antes do anoitecer e manter limpos os vasilhames de alimentação, evitando restos alimentares que atraem os roedores.
- ✓ Manter os terrenos baldios e as margens de córregos limpos e capinados. Não jogar lixo nesses locais. Evitar entulhos e acúmulo de objetos nos quintais, como telhas, madeiras e materiais de construção, pois servirão de abrigo ao roedor.



FEBRE MACULOSA

Febre maculosa brasileira é uma doença transmitida pelo carrapato-estrela ou micuim da espécie *Esse carrapato pode ser encontrado em animais de grande porte (bois cavalos, etc.), cães, aves domésticas, roedores e, especialmente, na CAPIVARA* o maior de todos os reservatórios naturais.

O homem é infectado através da picada do carrapato que eventualmente carrega esta bactéria nas suas glândulas salivares.

Para haver transmissão da doença, o carrapato infectado precisa ficar pelo menos quatro horas fixado na pele das pessoas. Os mais jovens e de menor tamanho são vetores mais perigosos, porque são mais difíceis de serem vistos.

Não existe transmissão da doença de uma pessoa para outra.

SINTOMAS: - Os primeiros sintomas da febre maculosa aparecem de 2 a 14 dias (sete em média) depois da picada do carrapato.

- A doença começa abruptamente com um conjunto de sintomas semelhantes aos de outras infecções: febre alta, dor no corpo, dor da cabeça, falta de apetite, desânimo.

- Depois, aparecem pequenas manchas avermelhadas, as máculas, que crescem e tornam-se salientes, constituindo as maculopápulas. (geralmente se localizam nos punhos, tornozelos, tronco, face, mãos e pés e podem aparecer logo nos primeiros dias).

- A erupção cutânea é generalizada e manifesta-se também na palma das mãos e na planta dos pés, o que em geral não acontece nas outras doenças exantemáticas (sarampo, rubéola, dengue hemorrágico, por exemplo).



